

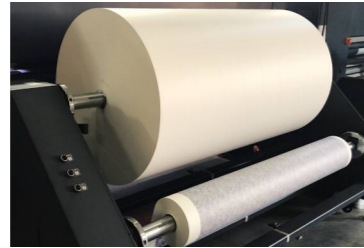
FLORA

TX2600EP

Süper hızlı Süblimasyon yazıcı



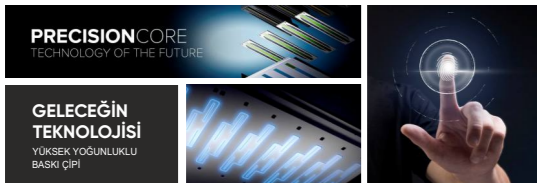
900 metrekare/saate baskı hızı



12.000m kağıt rulosu



Negatif Pozitif Basınç Sistemi



GELECEĞE
DOKUNUN

Teknik Özellikler

Model	TX2600EP
Baskı Kafası	4-8 industrial level EPSON printhead
Baskı Hızı	450m ² /saat (4 kafa) 900m ² /saat (8 kafa)
Çözünürlük	300*600dpi, 300*1800dpi
Mürekkep türü	Dye sublimation ink
Renkler	C.M.Y.K.O.B.FY.FR
Mürekkep Kapasitesi	10L kartuş
Yazılım	NeoStampa, Photoprint Flora, Caldera, ONYX, etc.
Kağıt Yükleme Metodu	Roll-to-roll
Baskı Geniřlięi	2600mm
Printing Media	Isı Transfer Kağıdı
Yükleme Kapasitesi	1200kgs, 25 Gr Transfer Kağıdı, 12.600 metre
Isıtma Yöntemi	PID constant temperature control system
Makine Boyutu	4800 x 3900 x 2200 mm
Ambalaj Boyutu	4960 x 1160 x 2420 mm
Makine Aęırlıęı	Net: 2600kg, Brüt Aęırlık: 3500kg
Sıcaklık	25-28°C
Nem	50-65%, (Yoęunlařma Yok)
Güç Kaynaęı	Printer: AC 380V, 50/60Hz, 20A Dryer: AC 380V, 50/50Hz, 35A
Hava Basıncı	0.6mpa
Garanti	12 ay

f@ / FloraEndustriyel
www.floraendustriyel.com
info@floraendustriyel.com



Anadolu Mah. Viřne Cad. No: 48
Tel: 0 224 361 45 86 Yıldırım / BURSA-TÜRKİYE

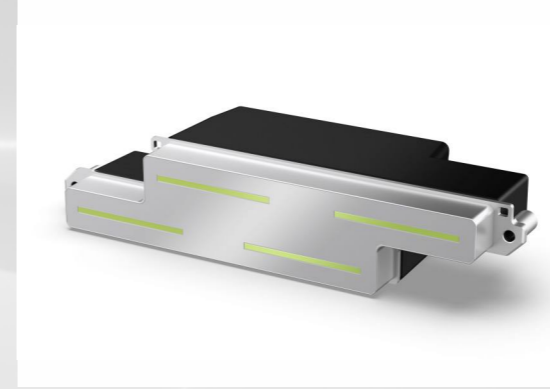
Flora TX2600EP Süper Hızlı Süblimasyon Yazıcı

Negatif Pozitif Basınç Sistemi



Boya akışının
Devamlılığını
Sağlayan
Basınç sistemidir.

S-3200 Epson Printhead



En son teknoloji
Printhead ile
Mükemmel
Renkler

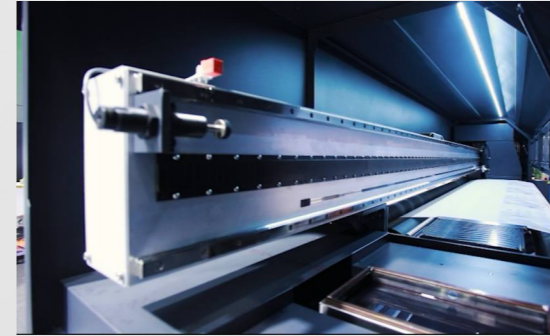


Degassing Sistem



Boya
Verimliliğini
Artırmanın
En Teknolojik
Yöntemi

Manyetik Taşıyıcı



Baskı Kafasının
Yüksek Atım
Hızına Uygun
Manyetik
Taşıyıcı Sistemi

4 kat daha hassas sistem

