

FLORA[®]
Digital Printing system

X3



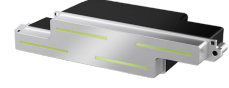
**GELECEĐE
DOKUNUN**

Süper Yüksek Hızlı Dijital Printer



Baskı hızı : 300m²/ h

info@floraendustriyel.com



Model	X3
Baskı Kafa Sayısı	Epson S3200 16 endüstriyel piezoelektrik inkjet kafa
	2 pass: 300 m ² /s 3 pass: 220 m ² /s 4 pass: 180 m ² /s
Çözünürlük	300x600dpi, 300x1800dpi
Boya çeşidi	reactive boya, pigment boya
Renk konfigürasyonu	K-C-M-Y-O-R-B-Lk K-C-M-Y-Lm-R-B-K
Kartuş Kapasitesi	10L /renk
RIP Yazılım	NeoStampa
Medya besleme	Blanked
Medya Özellikleri	Maksimum rulo çapı 400mm, genişlik 2000mm
Baskı Genişliği	2000mm
Medya Genişliği	2000mm
Medya türü	pamuk, keten, ipek vb
Ara yüz	Optik fiber
Bilgisayar Özellikleri	CPU: İ7, RAM:16G, ROM: 500GB
Boyutlar	
Makine boyutu	4270x2210x1970mm
Net Ağırlık	3500KGS
Blanket Yüksekliği	965mm
Ambalaj boyutu	4270x2400x2300mmx1
Çalışma alanı	
Sıcaklık	25-28°C
Nem	60% - 70% yoğuşmasız
Güç Gereksinimleri	
Yazıcı	12KW(380V, 20A)
Kurutucu	30KW
Hafa gereksinimleri	Hava kaynağı basıncı ≥ 0.6 Mpa, 0.6m ³ /dk, hava depolama tankı ≥ 30L temiz ve kuru hava ≥ 0.6 Mpa, 0.6m ³ / dk, gasholder ≥ 30L

